

Testimonial dell'efficacia magnetica Dermophysiologique 2/2



Testimoni dell'eccellenza Dermophysiologique, anche in questo articolo, le estetiste ci descrivono le metodologie professionali di questa azienda di successo che, da oltre 25 anni, promuove una cosmetica di alto profilo. È ora di focalizzarsi sui trattamenti corpo e sui programmi specifici che garantiscano benessere e bellezza alle clienti per tutta l'estate!

Dall'estremo Nord Italia, in Valle d'Aosta, interviene Emanuela Bertero, titolare con la sorella del Beauty Club Manuela di **Gressoney**. In questo rinomato luogo di villeggiatura estiva ed invernale ha sede il Centro estetico, di circa 60 mq, è molto elegante e si rivolge ad una clientela selezionata, sia residenziale sia con la seconda casa in montagna.



Emanuela Bertero

Da quanto tempo collabora con Dermophysiologique?

Il nostro Centro esiste da più di dieci anni, da tre abbiamo conosciuto Dermophysiologique e non ce ne separamo più. Ci siamo convinte velocemente ad utilizzare solo i suoi prodotti e metodologie anche perché la filosofia dell'azienda si sposa perfettamente con le esigenze della nostra clientela: qualità di prodotti e trattamenti in cabina, serietà e risultati misurabili.

Quale prodotto consiglia alla sua clientela?

Maschera al Ferro, senza dubbio, è il trattamento di pulizia e tonificazione più strabiliante che esista per me. Oltre ad un risultato immediato, la cliente esce dal Centro davvero con un viso diverso (più luminoso, levigato e compatto) e nel tempo contribuisce a tonificare e "ristrutturare" il derma.

Come ogni anno, sta per arrivare la faticosa prova costume, lei cosa consiglia alle sue clienti?

Noi donne sappiamo bene quanto sia importante essere in forma e perfette tutto l'anno, anche le mie clienti lo sanno e per questo proponiamo una serie di percorsi personalizzati e "su misura" che rispondano alle loro specifiche richieste: cuscini, addome, zone difficili da trattare. Per esempio, proponiamo il protocollo *Spa Marine* Dermophysiologique: si tratta di

un trattamento dalla profonda azione rimineralizzante e stimolante metabolico che ricrea la sensazione di essere in un ambiente marino. Esfoliando l'epidermide attraverso un gommage dolce ma profondo, favorisce l'assorbimento di tutti i principi talassoterapici che vengono rilasciati dall'impacco di alghe e sali marini integrali. Durante la posa dell'impacco, sulla cute si crea un microambiente marino che rimineralizza, drena i liquidi in eccesso, stimola il metabolismo cellulare. La cute è profondamente rinnovata e stimolata, la circolazione migliora e con essa il colorito e la tonicità. La silhouette è ridefinita, la pelle è luminosa, vellutata ed elastica. Naturalmente ai trattamenti d'urto è necessario che seguano anche quelli di mantenimento e i prodotti di autocura a casa, tutto l'anno.

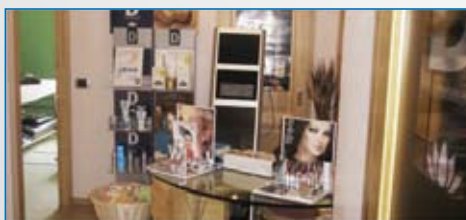
E quali sono i trattamenti che propone per essere in forma tutto l'anno?

Dopo un check-up di routine con i nuovissimi strumenti proposti da Dermophysiologique, nel nostro Centro, ai trattamenti manuali con oli essenziali e Sali del mar morto vengono abbinati anche protocolli con apparecchiature specifiche. Senza mai dimenticare le tisane e gli integratori, trattamenti sistemici che abbinati ai trattamenti topici, permettono di ottenere risultati importanti

per essere belle tutto l'anno.

Per concludere come definirebbe Dermophysiologique?

Completezza di trattamenti, di macchinari, di formazione, di risultati!



Beauty Club Manuela

Loc. Champsil 9 - Gressoney - Saint-Jean (AO)
Tel. 0125 355696 - info@beautyclubmanuela.it
www.centroesteticoeautyclub.com

Ci spostiamo nelle Marche, dove nella provincia di Macerata, a **Corridonia**, troviamo Katia Caporaletti che gestisce il Centro Estetico Luna insieme alla sorella Cristina. La location con 250mq di superficie si propone anche come Spa ed offre un servizio completo, di estetica viso-corpo alle sue affezionatissime clienti, grazie anche alla costante assistenza e collaborazione con Dermophysiologique.

Che cosa rappresenta per voi Dermophysiologique?

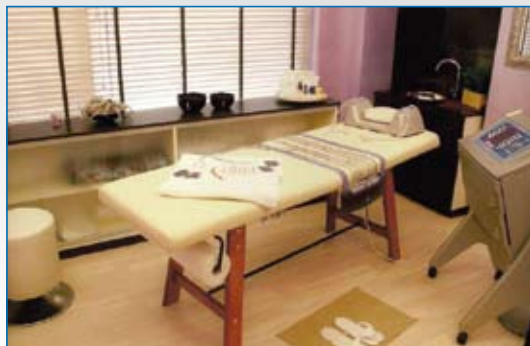
Dermophysiologique è presente nel nostro Centro sin dall'apertura. Ci ha seguito "passo passo" nella nostra crescita professionale e commerciale. È stata e continua ad essere il partner ideale nel nostro lavoro quotidiano in istituto, in grado di offrire un servizio completo: prodotti di provata efficacia e qualità, protocolli di trattamento personalizzabili e una formazione di altissimo livello, a garanzia di risultati visibili e duraturi sia dentro che fuori il Centro estetico.

Qual è il prodotto Dermophysiologique più importante che offre alle sue clienti?

Il trattamento *Maschera al Ferro*. A mio avviso, questo è il servizio che più caratterizza Dermophysiologique in questo momento: è modulabile in base alle esigenze della cliente, utilizzabile come una semplice maschera di pulizia prima di un trucco importante, oppure come un trattamento di rinnovamento profondo dell'epidermide, in tutti quei momenti in cui la pelle risulta particolarmente "stanca e stressata". Ideale anche nelle programmazioni di trattamenti antiaging e in preparazione all'abbronzatura.

A proposito della prova bikini, tutte le donne vorrebbero ottenere in breve tempo una silhouette perfetta per il mare. Oltre alla bacchetta magica cosa propone alle sue clienti?

La bacchetta magica è importante ed essenziale! Comunque, nel concreto, nel nostro Centro prestiamo molta attenzione a tutti i trattamenti per la preparazione all'esposizione solare. Dermophysiologique propone Perle Gommage, un trattamento di esfoliazione delicata dell'epidermide



Cristina e Katia Caporaletti

(a base di attivi 100 % naturali) in grado di dare risultati sorprendenti, soprattutto se abbinato ad un bagno turco o ad un idromassaggio, a seconda dell'esigenza della cliente. In questo periodo dell'anno la proposta di Dermophysiologique è ricchissima con un ventaglio di trattamenti tonificanti, riducenti e rimodellanti per conquistare in poco tempo una silhouette invidiabile, penso ai Sali del Mar Morto a impacco con bendaggio, bagni agli oli essenziali, fangoterapia, ossigenoterapia ed infine trattamenti alle alghe. Uno dei trattamenti professionali più efficace è senza dubbio Thermo fango benessere, dall'azione avvolgente e intensiva che ricalca la benefica azione termica tipica dei fanghi termali. Durante la posa, la sensazione di calore localizzato sui muscoli maggiormente contratti unita al delicato e sapiente massaggio finale permette la distensione completa di corpo e mente. È ideale anche come defaticante muscolare per gli sportivi.

Come personalizzate il trattamento?

Tra i vari strumenti, Dermophysiologique mette a disposizione Dermo-check: un'apparecchiatura all'avanguardia di check up strumentale viso-corpo in grado di supportare l'esperienza personale dell'estetista al fine di modulare il trattamento personalizzato per ogni donna, a garanzia di risultati oggettivi e misurabili nel tempo (da una seduta alla successiva).

Quali altri trattamenti propone alla sua cliente per una perfetta remise en forme per la prova costume?

Naturalmente dipende dalle esigenze e dai risultati che ciascuna donna vuole e può ottenere. Quando il tempo a disposizione è limitato, consigliamo alla cliente di integrare i trattamenti manuali con l'utilizzo di apparecchiature specifiche che, attraverso una più efficace veicolazione degli attivi e stimolazione dei tessuti, possano aiutare a rimodellare la silhouette in poche sedute e con l'aiuto di prodotti specifici di autocura da applicare quotidianamente a casa.

CENTRO ESTETICO LUNA

Via del Lavoro, 50 62014 Corridonia (MC)
T. 0733 434522 - info@centroesteticoluna.it
www.centroesteticoluna.it

Ci spostiamo a **Roma** dove ha sede il Centro Estetico Indaco, un ambiente accogliente dove regnano cordialità, serenità professionalità. La Responsabile tecnica Luisa Riccardi ci spiega che nel suo Centro riesce a trasmettere quello che ha sempre desiderato: prendersi cura della propria immagine ricercando in se stessi ognuno la propria bellezza.

Come coniuga la filosofia del suo Centro con il brand Dermophysiologique?

Il mio Centro si chiama Indaco, come uno dei sette colori dell'arcobaleno, una goccia di cielo e una di viola che, secondo la filosofia Orientale, è in grado di trasmettere sensazioni di calma e tranquillità. Come Dermophysiologique anche noi pensiamo che la bellezza sia un concetto interiore e unico per ogni donna.

Quale tra i trattamenti Dermophysiologique propone spesso alle sue clienti?

Sicuramente la *Maschera al Ferro* è un trattamento che permette di ottenere, anche attraverso una sola seduta, un risultato incredibile: agisce sia come pulizia profonda, sia da stimolatore del turn-over cellulare. Ma non solo sul viso, anche sul corpo si possono ottenere risultati significativi per la tonificazione di seno e décolleté con un'azione levigante e tonificante visibile da subito; sulla schiena per esfoliare l'epidermide e in preparazione ad una pulizia più profonda e alla tintarella o ancora per ringiovanire e schiarire le mani ad "effetto antiaging" (protocolli particolarmente ideali ed efficaci anche per gli uomini, da sempre restii a sottoporsi a trattamenti ad hoc).

Quali sono i trattamenti must di stagione che consiglia alle sue clienti per prepararsi all'estate?

Noi proponiamo trattamenti personalizzati sulla base di un check-up mirato ad individuare non solo il tipo di pelle, ma la fase di avanzamento dell'inestetismo e ogni tipo di esigenza cutanea. Per prima cosa consiglio un trattamento di esfoliazione per eliminare le cellule morte ed ottenere un pelle immediatamente levigata e compatta, in grado di permettere agli attivi



Luisa Riccardi



di penetrare nello strato più profondo del derma (attraverso i successivi trattamenti mirati). L'ideale è *Perle Gommage*: un peeling per tutto il corpo a base di microperle di Jojoba ed una sinergia di oli essenziali. Proponiamo anche i bagni e gli impacchi a base di oli essenziali, i sali del Mar Morto, la fangoterapia, l'ossigenoterapia e trattamenti alle alghe, preziosi per favorire l'ossigenazione dei tessuti, la stimolazione del metabolismo fisiologico e il riequilibrio della cute in preparazione a trattamenti "più incisivi" di *remise en forme e snellimento*.

Quali prodotti consiglia per proseguire e mantenere anche a casa i risultati ottenuti in istituto?

Naturalmente *Lipostop*, a base del complesso brevettato Fito-Kylip®, polifenoli e caffeina contro adiposità localizzate e zone critiche, *Xtratone* ad azione rassodante e tonificante globale in abbinamento alle fiale; *Cellulhitech* - crema e siero - l'innovativa linea per gli inestetismi da cellulite dura e resistente e infine *BIOAGE* "riparatore cellulare", per noi l'alleato quotidiano numero 1 nel contrastare qualsiasi tipo di inestetismo, ad azione antiossidante globale.

CENTRO ESTETICO INDACO

Via Domenico Cucchiari 33-35-37-39 - 00159 Roma
Tel. 06.43 25 39 27 - info@esteticaindaco.it
www.esteticaindaco.it